

ResearcherID چیست؟

پرو فایل ResearcherID از جمله خدمات شرکت Thomson Reuters است که با اختصاص یک شناسه منحصر به فرد به هر یک از پژوهشگران، امکانات متعددی از جمله موارد ذیل را برای آنان فراهم می کند:

۱- ایجاد فضایی مناسب برای اشتراک و مدیریت اطلاعات فردی و حرفه ای پژوهشگران در ISI Web of Science

۲- ایجاد فضایی مناسب برای اشتراک و مدیریت تولیدات علمی از جمله لیست انتشارات، استنادات و h-index پژوهشگر در ISI

Web of Science

۳- یشگیری از ابهامات ایجاد شده به علت تشابه اسمی پژوهشگران

۴- ایجاد شبکه های همکاریهای بین المللی

- همچنین داوران و ژورنال های مختلف بوسیله این شناسه می توانند وارد صفحه نویسنده شده و رزومه تجارب و توانمندی های او را مشاهده نمایند.

- **مراحل دریافت شناسه Researcher ID**

- جهت ثبت نام و دریافت شناسه <http://www.researcherid.com> مراجعه گردد. توجه شود که در این سایت اطلاعات فقط یک بار ثبت و سپس یک شناسه ResearcherID اختصاصی به فرد ارائه خواهد شد. جهت ثبت نام و اخذ شناسه مراحل ذیل را انجام دهید:

- با ورود به سایت صفحه زیر نمایان می شود. برای ثبت نام در پایگاه، گزینه JOINT PUBLONS NOW را انتخاب کنید.

Welcome to the new Web of Science ResearcherID

I have a ResearcherID account

LOGIN TO RESEARCHERID ON PUBLONS

Log in with your usual details to see your ResearcherID profile on Publons.

I want to register

JOIN PUBLONS NOW

Publons is the new environment where you can benefit from the improved Web of Science ResearcherID, add your publications, track your citations, and manage your Web of Science record.

Learn more:
[ResearcherID-Publons FAQs](#)

For researchers

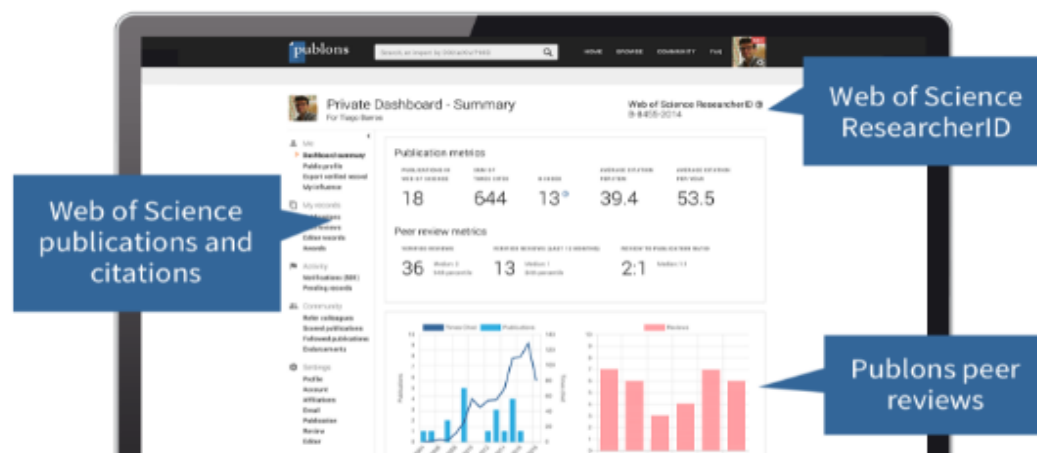
For institutions

Web of Science ResearcherID is now on Publons.


Publons is the new environment where you can benefit from the improved Web of Science ResearcherID, add your publications, track your citations, and manage your Web of Science record.

Log in with your usual details to see your ResearcherID profile on Publons.

If you have any questions, please see the [ResearcherID-Publons FAQs](#)



- فرم ثبت نام را تکمیل نموده گزینه Register را انتخاب کنید.



Register to continue with Publons

Email address
.....

Password
.....

Re-enter password

First Name

Last Name

48Z3p ↻

Captcha

Register

Already a member?

Sign in

OR

- پس از تایید مشخصات، لینک ثبت نام فرد به آدرس وارد شده، ارسال می شود.

You can now sign in to Publons, EndNote, and Web of Science® with one email address and password.

If you previously had a ResearcherID account or already have an account with one of the above products, please sign in with your credentials for that service to start using Publons. [Learn more about registering for Publons here.](#)

Thank you

A registration confirmation has been sent tocom.

You may need to check your spam folder or unblock the domain '@clarivate.com.'

OK

Need help? Contact Customer Care.

- با تایید لینک ارسال شده به آدرس Email ، کاربر به ادامه مراحل ثبت نام هدایت می شود.

- در بالای صفحه پروفایل، کد نه رقمی ResearcherID نویسنده نمایش داده می‌شود

NM

Private dashboard - Summary

For n..... mc.....

Tie your profile to your Web of Science records by claiming your ResearcherID?

Me

> Dashboard summary

Public profile

Export Publons CV

Citation map

My records

Publications

Peer reviews

Editor records

Activity

Pending records

Notifications


Community

Web of Science

Academy

Scored publications


Journals



Tip: Automatically add reviews


When you review for a journal partnered with Publons and choose to add that review to your profile, we will send you an email to confirm. If you wish to skip that step and have those reviews automatically added to your profile, you can set this option at the link below.

REVIEW SETTINGS




Track my citations

Get the *Web of Science Core Collection* citation counts for your publications.




Manage my reviews

Add new or past peer reviews to show your expertise.



See my profile

See what your profile looks like to other people on Publons.



Learn to peer review

Take our online course in peer-review.

- ورود مقالات WOS به پروفایل

- در سمت چپ صفحه پروفایل نویسنده، گزینه‌های مختلفی وجود دارد.

- با انتخاب گزینه Publications امکان مشاهده و وارد کردن مقالات به پروفایل وجود دارد.

✓ مطابق با تصویر روبرو

